

NEXUS / PERSONALABRECHNUNG

Lohnabrechnung sicher und kompetent



Das Personal ist für ein Unternehmen der wichtigste Erfolgsfaktor. Um als zuverlässiger Arbeitgeber agieren zu können, muss die Personalabrechnung sicher und zuverlässig sein, was sie meist sehr zeitaufwändig macht.

Der aktuelle Stand der Gesetzesänderungen und Meldepflichten muss bekannt sein und die personellen und technischen Ressourcen müssen dafür bereitgestellt werden. NEXUS kann Sie auch im Personalbereich entlasten.

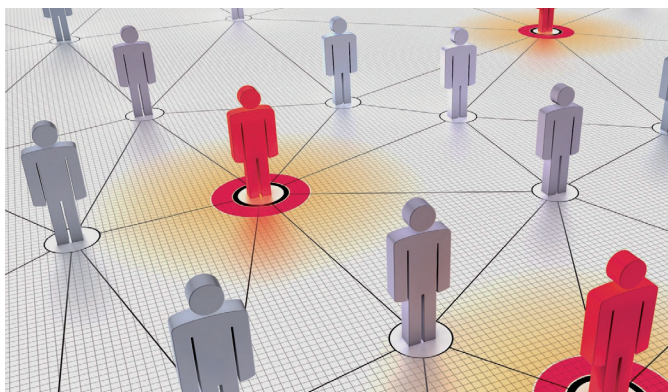
Angefangen von der Abwicklung Ihrer Entgeltabrechnungen durch die SAP Software und der automatisierten Einhaltung gesetzlicher Vorgaben, bis hin zu unseren service- und qualitätsorientierten Mitarbeitern bieten wir Ihnen in jeder Situation die optimale Lösung.

RISIKOMINIMIERUNG UND ZEITERSPARNIS

Die permanenten Änderungen bei den Rahmenbedingungen wie zum Beispiel die tariflichen oder sozialversicherungsrechtlichen Neuerungen müssen zeitnah umgesetzt werden. Dazu zählt auch die Verlagerung meldepflichtiger Tatbestände auf den Arbeitgeber nach EStAM oder EEL / AAG. Als Unternehmen liegt es in Ihrer Verantwortung diese Vorgaben zu erfüllen. Die Umsetzung erfordert Zeit und die Bereitstellung technischer Ressourcen. Oft fehlt aber dadurch die Zeit im Personalmanagement. NEXUS bietet Ihnen individuelle Lösungen, um für Sie das Risiko zu minimieren sowie Zeit einzusparen.

ZUKUNFTSWEISENDE LÖSUNGEN UND PRODUKTE

Das modular aufgebaute Outsourcing- und Outtaskingangebot passt sich Ihren Bedürfnissen an - entscheiden Sie selbst, welche Dienstleistungen Sie von NEXUS beziehen möchten. Die Auswahl reicht von der einfachen Miete der erforderlichen Software-Komponente bis hin zu umfassenden Full-Service durch unsere Shared Service Center in Ratingen und Singen.



Es bestehen die Optionen, dass Sie mit Ihren Lohnbuchhaltern auf den NEXUS SAP System arbeiten oder NEXUS-Mitarbeiter auf Ihrem Abrechnungssystem. Ebenso kann NEXUS für Sie teilweise oder komplett die Personalabrechnung übernehmen.

NEXUS stellt im Bereich der Entgeltabrechnung ein umfassendes Service-Portfolio zur Verfügung:

- + Durchführung Ihrer Entgeltabrechnungen
- + Ansprechpartner für Ihre Mitarbeiter
- + Ansprechpartner für Ämter und Behörden
- + Handling, Kuvertierung und Frankierung

Darüber hinaus bietet NEXUS für Ihre SAP System- und Prozesslandschaft individuelle SAP-Entwicklungsleistungen. Alternativ dazu gibt es die Möglichkeit die NEXUS-eigene non-SAP-Technologien (CMS- und Archiv-Technologien) einzusetzen, um weitere Gestaltungsmöglichkeiten und Unabhängigkeiten in Bezug auf Employee Self Services, Bewerbermanagement etc. zu erlangen.

IHR ZUVERLÄSSIGER PARTNER

NEXUS ist ein ganzheitlicher Lösungsanbieter für die Bereiche Human Resources, Finance & Accounting und IT:

- + Umfangreiche Erfahrungen in den Bereichen Outsourcing-, Outtasking- und technische Inhouse-Lösungen und zertifizierte Rechenzentren
- + Migration von bestehenden SAP-Systemlandschaften aus vorhandenen Betriebsumgebungen sowie Transition bei Vertragsbeendigung
- + Betriebsdienste für SAP HCM im Sinne einer kontinuierlichen Betreuung und Pflege (gesetzliche Anforderungen der Branche, Newsletter, Tarifwerke, etc.)
- + Geschäftsprozess- und Verfahrensunterstützung für über 12.000 Personalabrechnungen
- + Branchenkenntnisse im Gesundheitswesen

DIE VORTEILE FÜR SIE AUF EINEN BLICK

- + Hohe Kostentransparenz
- + Reduktion von fixen Kosten
- + Risikoumverteilung
- + Kundenspezifisch konfigurierbar
- + Schnittstellen zu Zeiterfassungs-Systemen und Rechnungswesen
- + Helpdeskfunktion
- + Garantierte Updates der Software
- + Automatische Umsetzung von gesetzlichen Änderungen
- + Hohe Datensicherheit und -verfügbarkeit

nexus/ag